

PREMIOS IMAGEN DE ANDALUCÍA 2017

Los galardones –que reconocen el rigor y el talento de varias personalidades y entidades de la región, en las categorías de cultura, economía y empresa, deporte, excelencia, turismo y comunicación– se entregarán el próximo 22 de febrero en Almería



TURISMO

HOTELES PLAYA SENATOR

UN REFERENTE EN EL SEGMENTO VACACIONAL

25 años creciendo desde Almería

Juan Diego MÁRQUEZ- Sevilla

Con 32 hoteles, dos complejos de apartamentos y un parque temático, la cadena Playa Senator se ha convertido, después de 25 años de constante crecimiento, en la empresa hotelera líder de Andalucía. Por este motivo, recibirá el Premio Imagen de Andalucía en la modalidad de turismo. Los establecimientos de Playa Senator están situados en Canarias, Madrid, Barcelona, Lleida, Valencia, Murcia, Sevilla y en especial en la costa andaluza, donde la compañía ofrece hoteles desde Ayamonte a Vera. Su seña de identidad son los hoteles vacacionales, especialmente dirigidos a las familias, donde éstas pueden encontrar un lugar de descanso junto a sus hijos y allegados. Sin



El presidente y director general de la cadena, José María Rossell

las sociedades existentes en el grupo. En 1995 quedó estructurado bajo la presidencia y dirección general de Rossell.

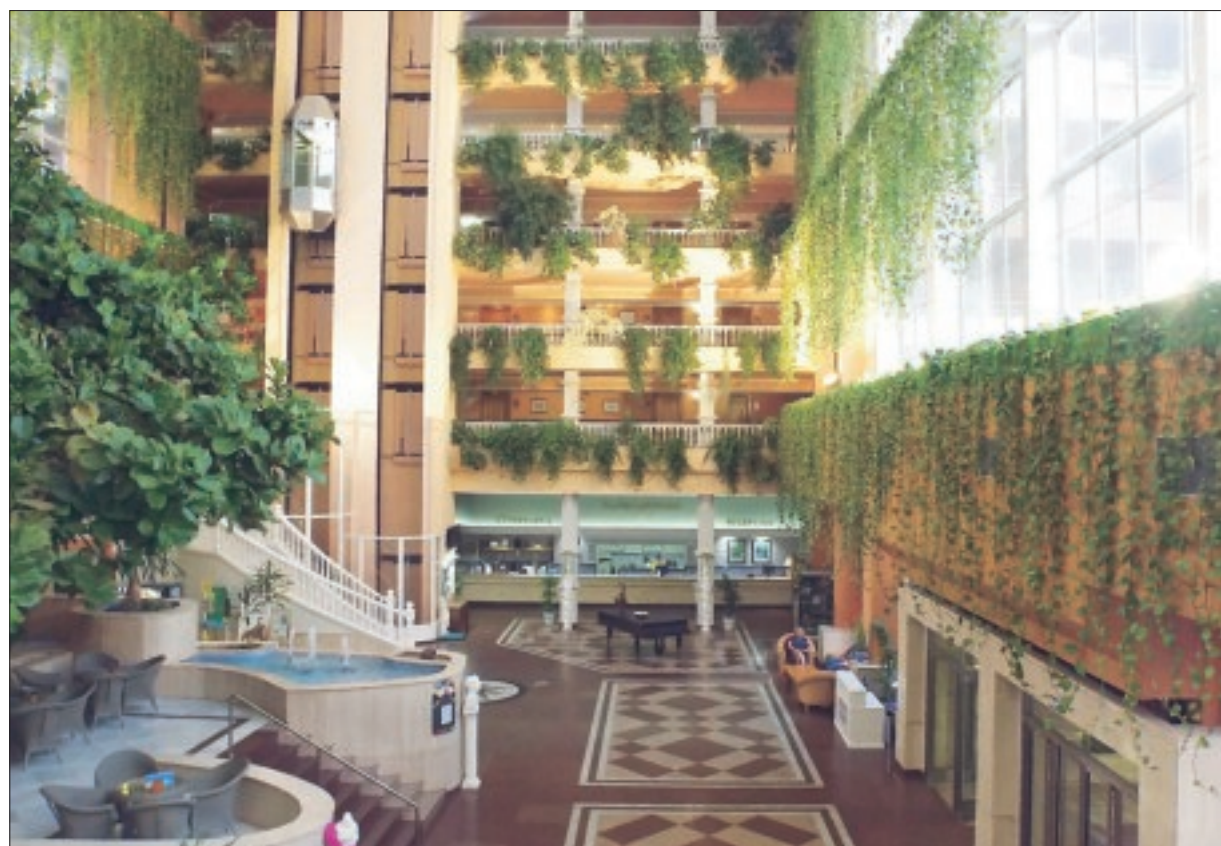
En 1996 la empresa dio el salto a las islas Canarias y en 1999 inició la expansión con la compra del hotel Pinomar en Marbella, actual Marbella Playa y Diver Marbella. Después vinieron las aperturas de nuevas líneas, como luxury, y la llegada a otras capitales como Madrid y Barcelona. En 2015, cuando la compañía cumplió sus bodas de plata, abrió el primer hotel fuera de España: el Djerba Playa Club Hotel de Túnez. Por ello, según Rossell, «llevamos 25 años creciendo desde Almería y con Almería en el corazón». Sin embargo, dada la firme apuesta de la cadena por la excelencia turística y por explorar nuevos ámbitos, «queremos continuar con nuestra expansión, tanto nacional como internacional».

POSEE 32 HOTELES, DOS COMPLEJOS DE APARTAMENTOS Y UN PARQUE TEMÁTICO

embargo, en los últimos años ha emprendido la diversificación del negocio, incluyendo una línea urbana y los Spa & Wellness Acquaplaya, además de incursiones en otros segmentos como el de los parques temáticos.

Fue en el año 1967 cuando el presidente y director general de la cadena, José María Rossell, inició su carrera empresarial alquilando en Garrucha (Almería) el hostel Costablanca y la pensión Los Arcos. Otro de sus hitos fue la consecución del primer vuelo charter al aeropuerto de Almería procedente de Berlín, abriendo el tráfico a otros países como Inglaterra, Bélgica, Suecia, Austria, Irlanda y Estados Unidos.

Todo este bagaje confluyó en 1990 en la creación del Grupo Hoteles Playa. Anteriormente cada hotel pertenecía a una sociedad distinta, con diferentes socios. Este hecho dificultaba la homogeneización de la cadena, por lo que se aportaron los activos y pasivos de todas



Interior del hotel Playacapricho, ubicado en la localidad almeriense de Roquetas de Mar